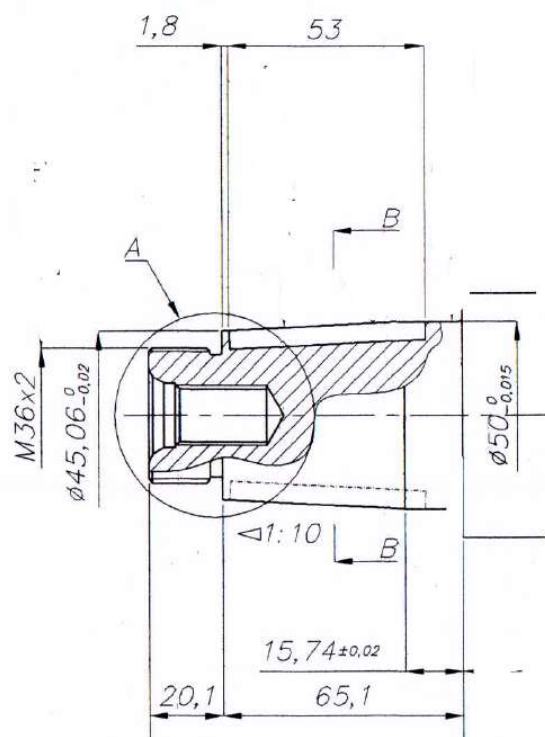
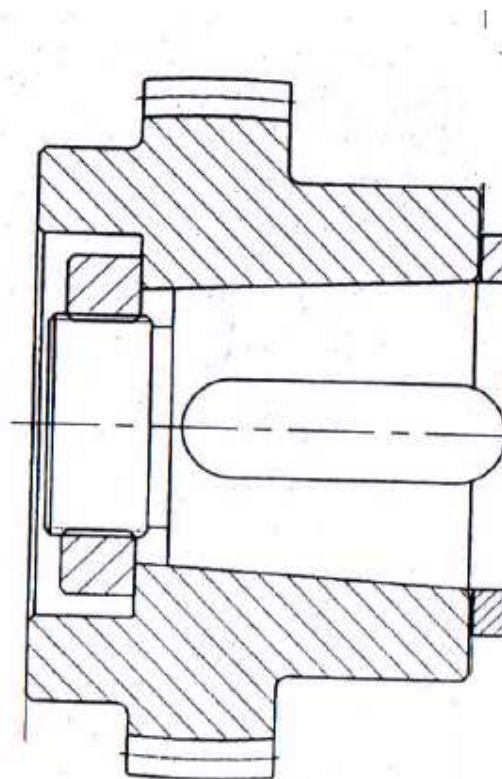
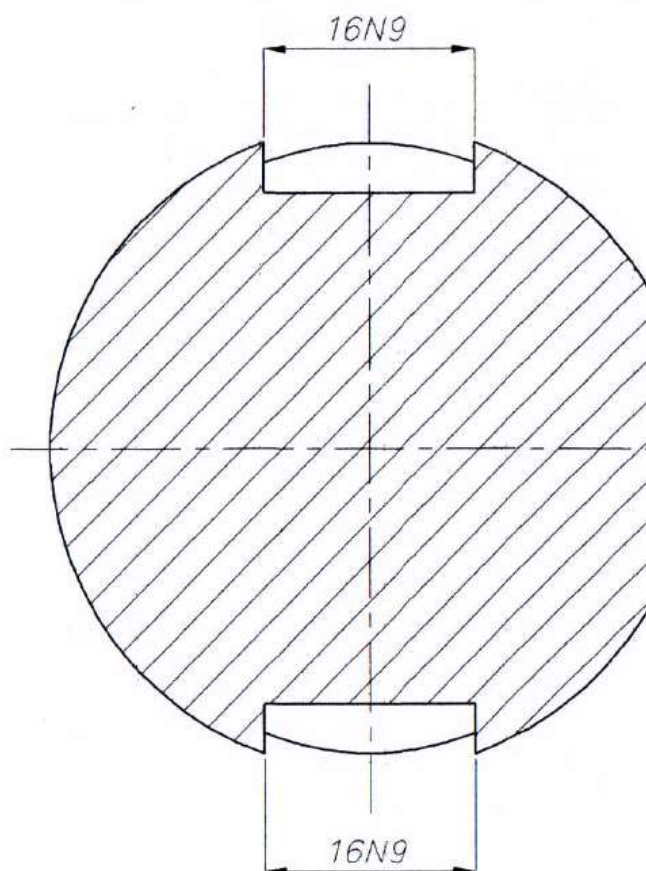
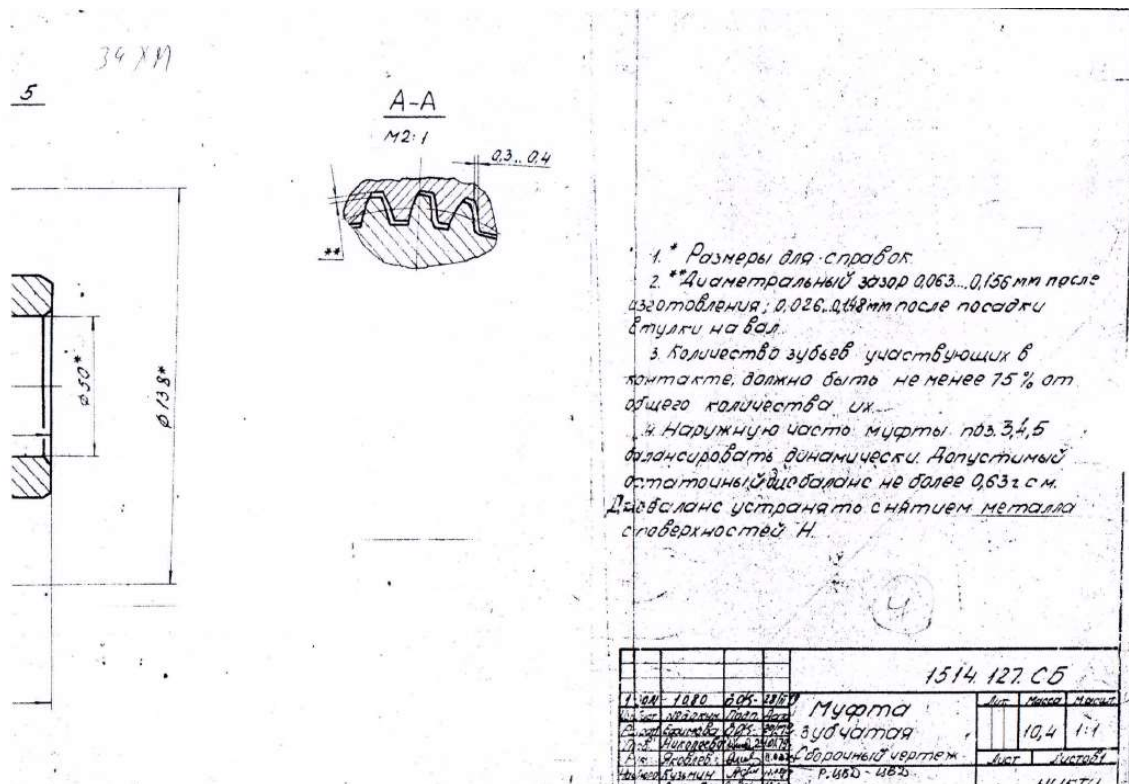
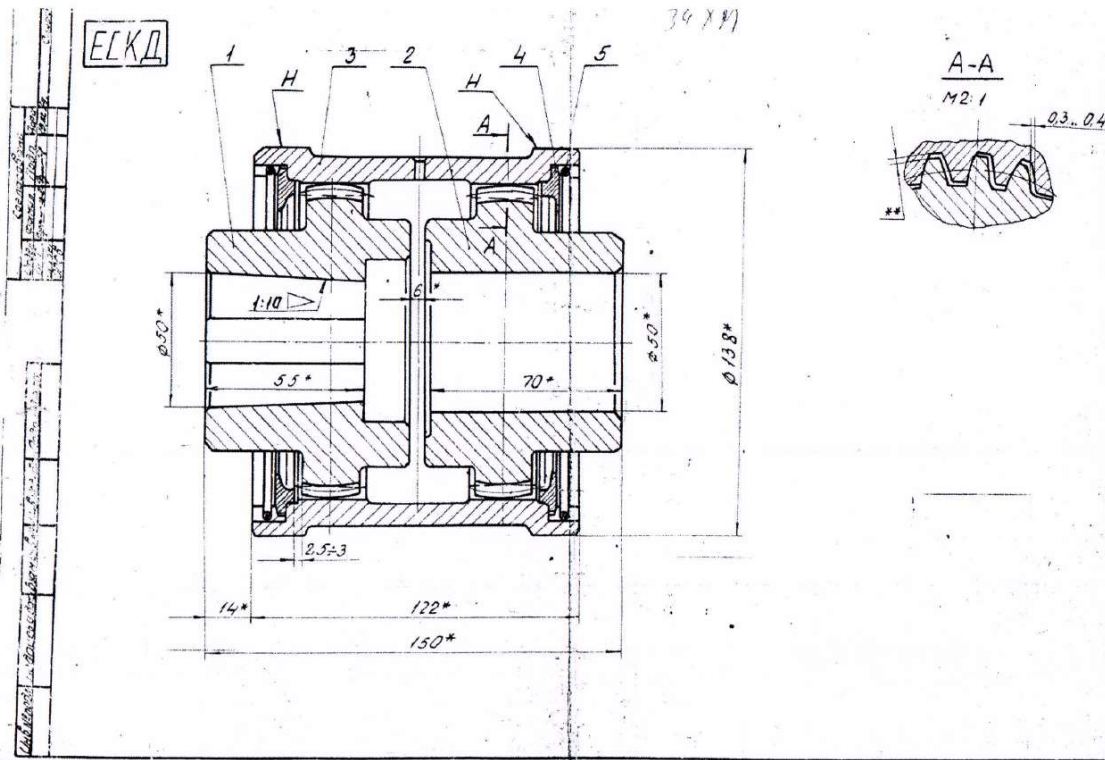


B - B
scale 3:1





8. Модуль, мм
 9. Угол наклона зубьев
 10. Работа передачи
 11. Давление масла на смазку редуктора, кгс/см²
 12. Количество масла на редуктор, л/мин - 12,1

-30°

нереверсив

таблица 2

Редукторы привода ЦВД агрегата	Параметры редуктора 1514. СББ		
	Передаваемая мощность кВт	Частота вращения $\frac{1}{\text{мин}}$ сек ⁻¹	
		Колеса	Шестерни
1513. СБГ	1700	$\frac{108,83}{(6530)}$	$\frac{212,53}{(12740)}$
1513. СБД	1200	$\frac{91,67}{(5500)}$	$\frac{178,67}{(10720)}$
1513. СБЕ	1250	$\frac{84}{(4800)}$	$\frac{158,47}{(9370)}$

Технические требования
 Непараллельность осей валов колеса
 и шестерни на длине 1000 мм не более
 0,03 мм.
 Перекос осей валов колеса и шестерни
 на длине 1000 мм не более 0,03 мм.
 Размеры для справок.

